

**La FFTB publie les résultats du
14^{ème} Observatoire de la rénovation en couverture en tuiles**
(Situation pré-crise au Moyen-Orient)

La Fédération Française des Tuiles et Briques (FTTB) dévoile les résultats de son 14^{ème} Observatoire de la rénovation en couverture en tuiles, réalisé en février 2026 auprès de près de 800 professionnels du secteur. Menée entre le 14 janvier et le 20 mars 2026, cette enquête dresse un état des lieux du marché avant les répercussions de la crise liée au conflit en cours au Moyen-Orient.

Cette nouvelle édition confirme une tendance globalement atone, dans un contexte économique marqué par l'instabilité et l'incertitude. Les professionnels interrogés constatent une activité qui se maintient, sans pour autant retrouver une réelle dynamique de croissance.

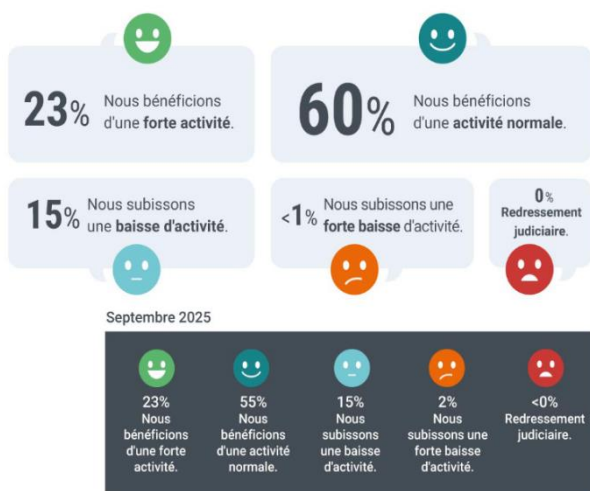
Une activité qui peine à retrouver un véritable dynamisme

L'enquête met en évidence un marché de la rénovation en couverture toujours marqué par une forme de stagnation. En février 2026, 60 % des professionnels interrogés déclarent bénéficier d'une activité jugée normale, contre 55 % en septembre 2025. Une évolution modérée, qui semble davantage traduire une phase d'accalmie après plusieurs mois d'incertitudes qu'un véritable rebond du secteur.

L'indicateur national, stable à -0.1, reflète cette atonie de début d'année, avec des perspectives régionales marquées par de fortes disparités : les professionnels du Nord et du Sud-ouest affichent notamment une perception plus pessimiste de l'activité que dans les autres régions.

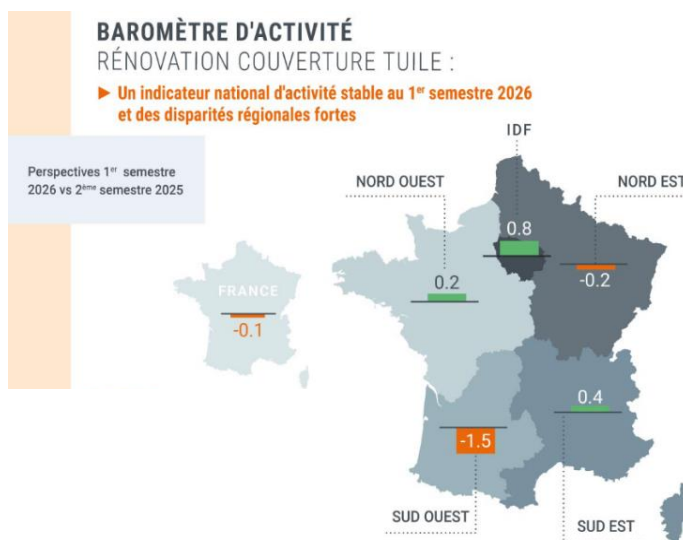
SITUATION DE L'ACTIVITÉ
TRAVAUX DE COUVERTURE

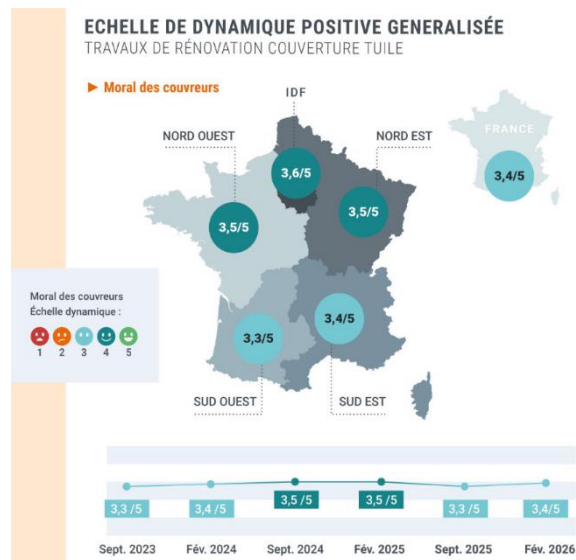
► Un volume d'activité dans la continuité des mois précédents



BAROMÈTRE D'ACTIVITÉ
RÉNOVATION COUVERTURE TUILE :

► Un indicateur national d'activité stable au 1^{er} semestre 2026 et des disparités régionales fortes





Carnets de commandes et devis : des indicateurs qui traduisent un marché en tension

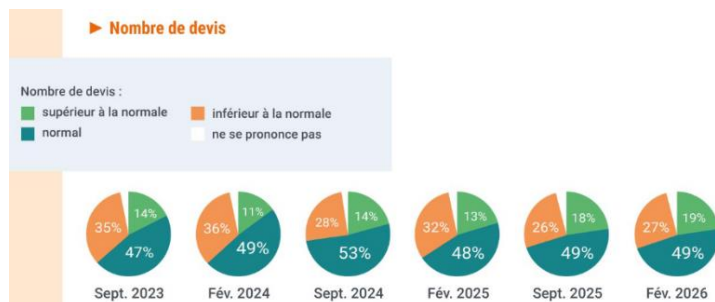
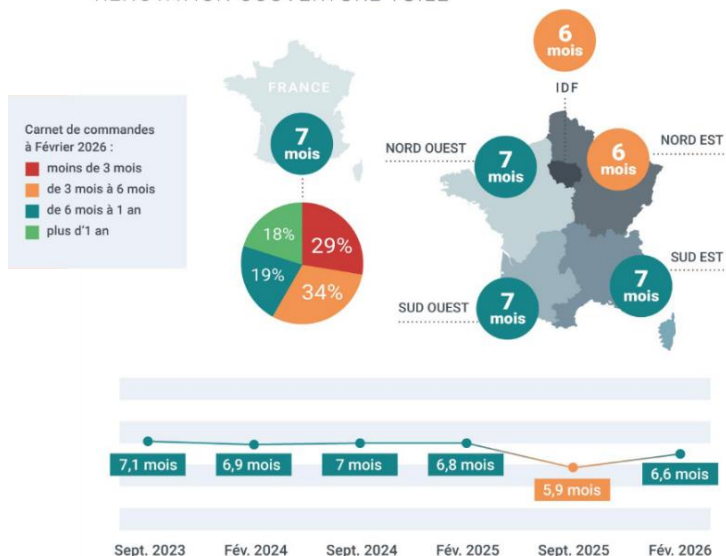
Sur le long terme, la durée moyenne des carnets de commandes poursuit son lent recul. Après le léger rebond observé en septembre 2025 (en partie lié à un effet statistique ponctuel), la tendance de fond demeure celle d'un marché prudent, sans véritable accélération de l'activité.

Les intentions de travaux confirment également ce climat d'attentisme chez les particuliers :

- 49 % des entreprises jugent leur volume de devis "normal" ;
- 19 % constatent une hausse de la demande ;
- tandis que 27 % font état d'un recul des sollicitations.

CARNET DE COMMANDES

RENOVATION COUVERTURE TUILE

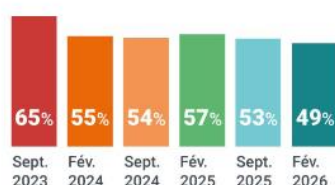


Conditions d'activité : des tensions qui persistent

Les tensions sur le recrutement persistent. En février 2026, 49 % des entreprises déclarent rencontrer des difficultés de recrutement, contre 65 % en septembre 2023. Une baisse qui s'explique toutefois davantage par le ralentissement du marché, limitant les intentions d'embauche, que par une amélioration réelle des tensions sur le recrutement.

CONDITIONS D'ACTIVITÉ TRAVAUX DE COUVERTURE

► Recrutement



Part des entreprises qui ont des difficultés de recrutement



Part des entreprises qui déclarent ces difficultés comme un frein pour se développer

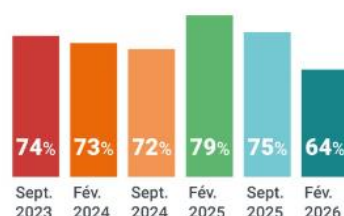
Par ailleurs, la perception d'une hausse des prix reste élevée en ce début d'année (avant l'impact du conflit en cours au Moyen-Orient). Un phénomène largement attribué aux cycles annuels des négociations et fournisseurs, dont les révisions de prix interviennent systématiquement en début d'exercice.

CONDITIONS D'ACTIVITÉ TRAVAUX DE COUVERTURE

► Recrutement

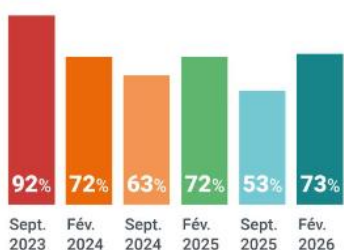


Part des entreprises qui ont des difficultés de recrutement



Part des entreprises qui déclarent ces difficultés comme un frein pour se développer

► Approvisionnements en fournitures, matériaux (bois, tuile...) et prix : Reprise d'une perception des prix à la hausse



Part des entreprises qui perçoivent une augmentation des prix



Part des entreprises qui déclarent des difficultés dans les approvisionnements



Part des entreprises qui déclarent des difficultés de trésorerie

À propos

L'industrie des tuiles et briques française est la deuxième en Europe avec 134 lignes de production en France. 94% des tuiles et briques utilisées en France sont produites en France. La profession est engagée dans un programme ambitieux de décarbonation de sa production au travers d'une feuille de route collective et volontaire. Les adhérents de la FFTB représentent 99% du CA et 97% des effectifs de la profession en France. En savoir plus : tuiletbriques.org

Service de Presse



Laure Tortet - 06 82 66 06 04 - l.tortet@alurecom.fr