

Conditions et prévisions d'activités, carnets de commande, devis, recrutement, moral des couvreurs... l'Observatoire de la rénovation en couverture en tuiles est une enquête téléphonique auprès de près de 800 couvreurs menée deux fois par an depuis 2019 par la Fédération Française des Tuiles et Briques. Elle propose un panorama de tendances à l'échelle nationale et régionale.

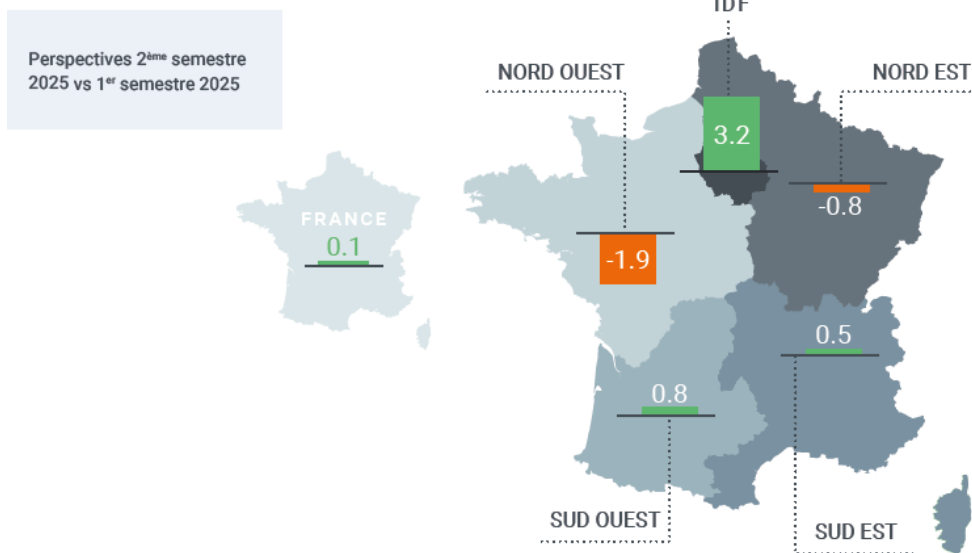
Cette treizième édition illustre les incertitudes qui pèsent sur les professionnels.

La FFTB diffuse les faits marquants de la 13^è édition, réalisée entre septembre et novembre 2025.
Prochaine édition : mars 2026

#1 - Une activité en rénovation de couverture tuile atone dans la continuité des mois précédents marquée par de fortes disparités régionales.

BAROMÈTRE D'ACTIVITÉ RÉNOVATION COUVERTURE TUILE :

► Un indicateur national d'activité stable au 2^{ème} semestre 2025 et des disparités régionales fortes



CONTACTS PRESSE

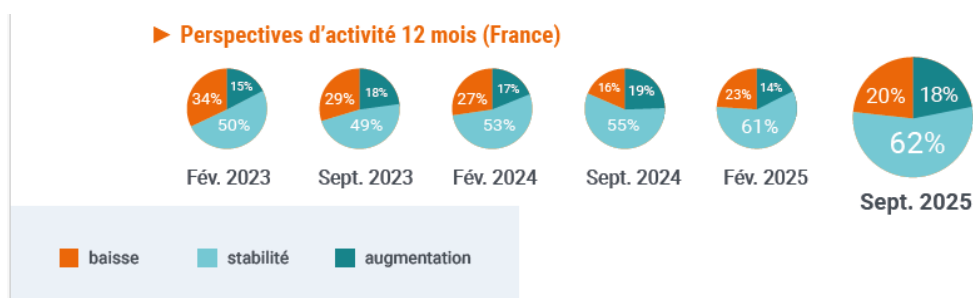
FFTB | Nelly MONTEIL

| 07 89 54 97 87 | monteil.n@fftb.org

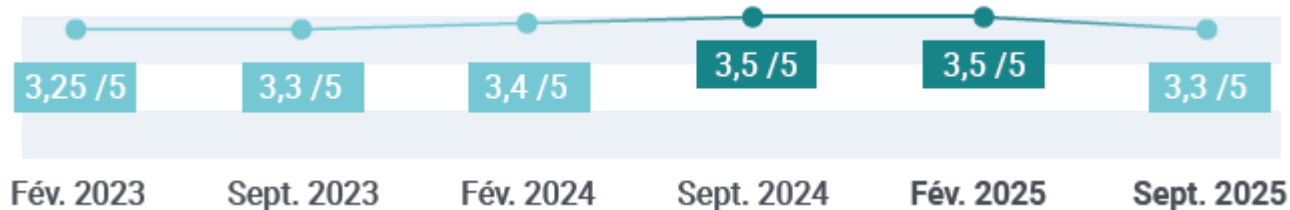
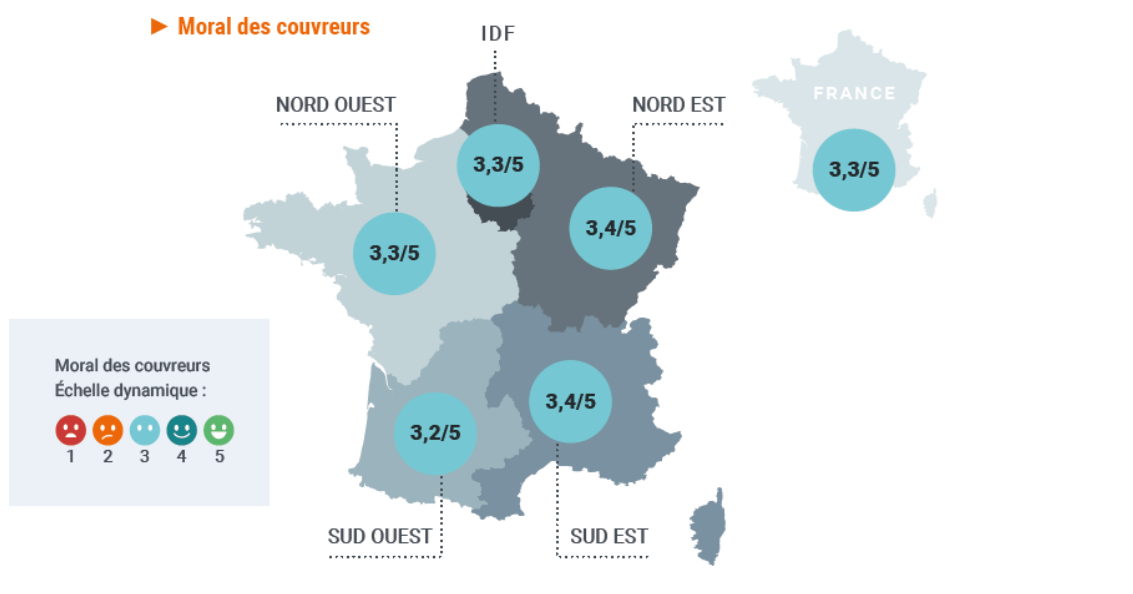
A propos des tuiles et briques

La FFTB- Fédération Française des Tuiles et Briques représente les fabricants de tuiles et briques depuis 1936. La France est le 2^e producteur européen de tuiles et briques en Europe avec 124 lignes de production, 4 500 emplois directs et des emplois induits pour 430 000 maçons, 45 000 couvreurs, 72 000 salariés du négoce. 95% des tuiles et briques utilisées en France sont produites en France : 1 logement neuf sur 3 est construit en briques et plus de 2 maisons neuves sur 3 sont protégées par des tuiles.

#2 - Des perspectives d'activité 2026 sans relief

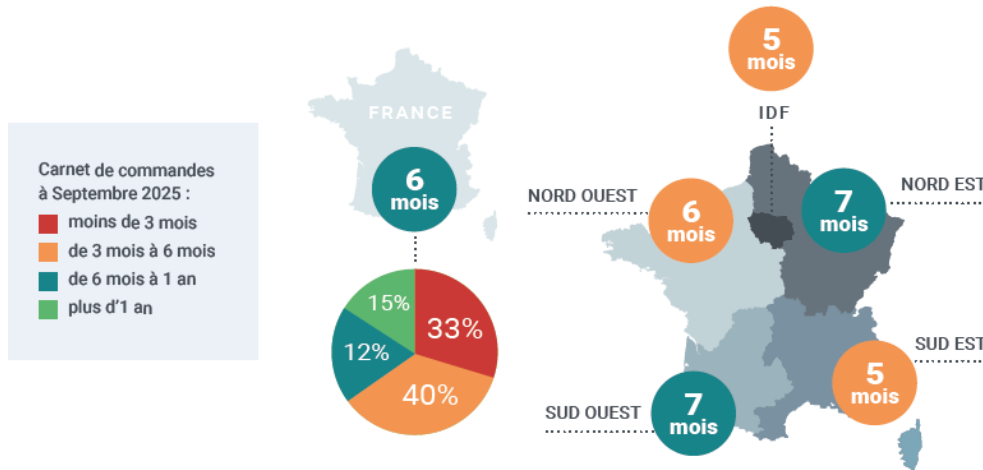


3 - Moral des couvreurs : érosion lente

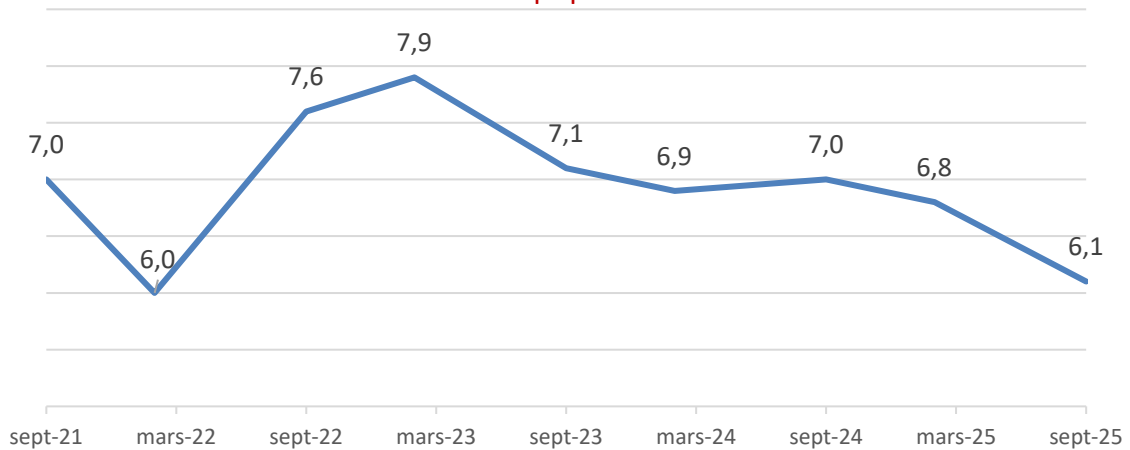


4 - Des carnets de commandes qui s'érodent marqués par une baisse significative sur les 12 derniers mois

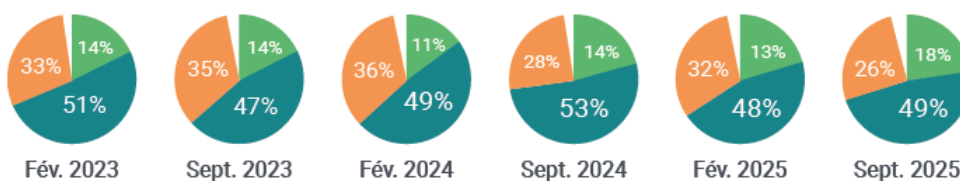
CARNET DE COMMANDES RÉNOVATION COUVERTURE TUILE



Durée du carnet de commandes en mois de travail à temps plein de l'effectif

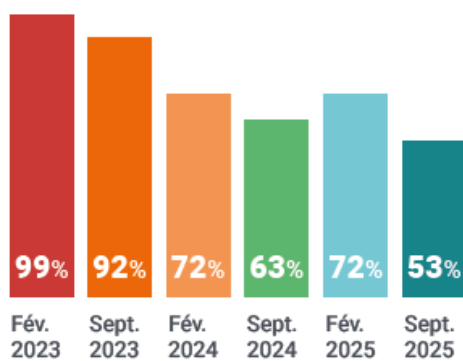


5 : nombre de devis : pas de signal avancé de reprise

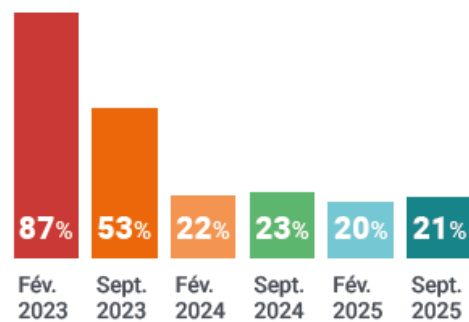


7 - Conditions d'activité : retour à la normale confirmée depuis 12 mois sur les approvisionnements, les prix des fournitures et matériaux restent des facteurs en tension. Le recrutement reste un facteur de tension pour plus d'une entreprise sur deux.

► **Approvisionnements en fournitures, matériaux (bois, tuile...) et prix :
La perception d'une augmentation de prix à son plus bas niveau**

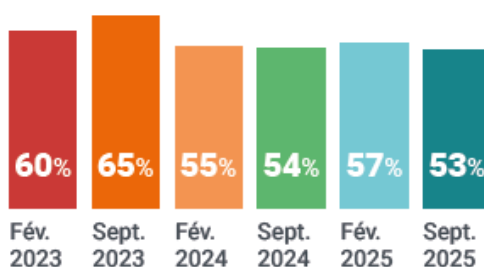


Part des entreprises qui perçoivent une augmentation des prix

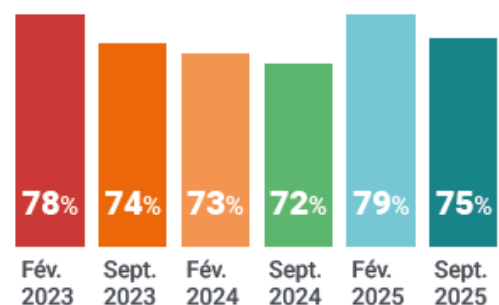


Part des entreprises qui déclarent des difficultés dans les approvisionnements

► **Recrutement**



Part des entreprises qui ont des difficultés de recrutement



Part des entreprises qui déclarent ces difficultés comme un frein pour se développer