

# COMMUNIQUÉ DE PRESSE

12<sup>ÈME</sup> OBSERVATOIRE DE LA RÉNOVATION EN COUVERTURE EN TUILES

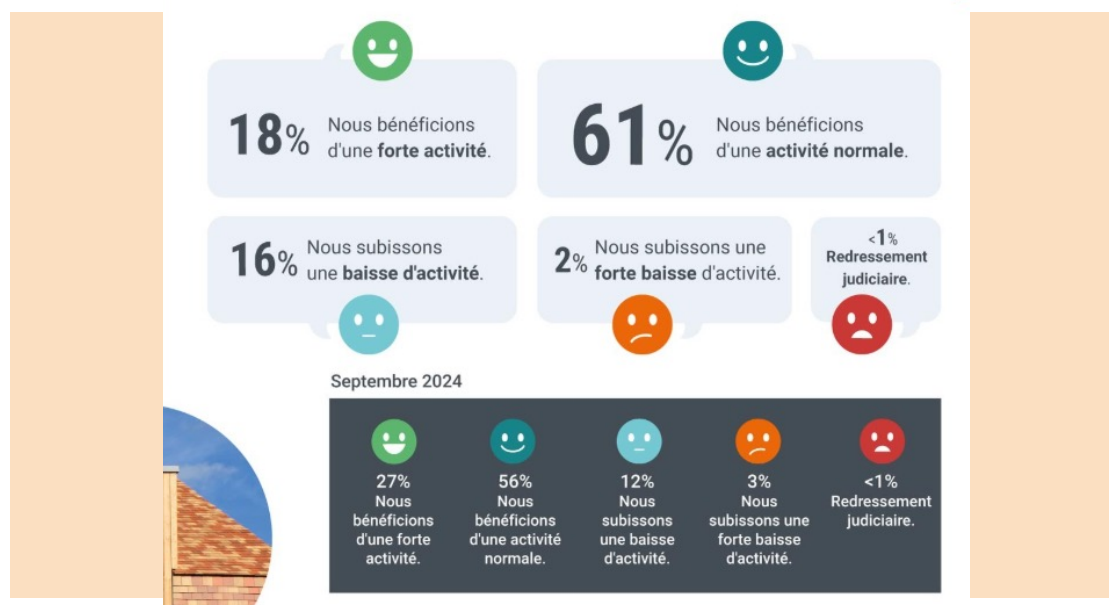
## UNE ACTIVITÉ GLOBALEMENT STABLE, DES PROFESSIONNELS TOUJOURS PRUDENTS POUR L'AVENIR

Depuis 2019, la Fédération Française des Tuiles et Briques (FFTB) interroge deux fois par an 800 artisans et entreprises de couverture représentatifs pour dresser un panorama de l'activité dans le domaine de la rénovation en couverture en tuiles. À travers cet observatoire, la FFTB suit les indicateurs-clés du secteur : situation de l'activité et perspectives, moral des couvreurs, carnets de commandes, volumes de devis, conditions d'activité (prix, approvisionnement, trésorerie, recrutement) ...

La FFTB diffuse les faits marquants de la 12<sup>e</sup> édition, réalisée entre janvier et février 2025.

Prochaine édition : septembre 2025

### #1 Une activité dans la continuité des mois précédents



#### CONTACTS PRESSE

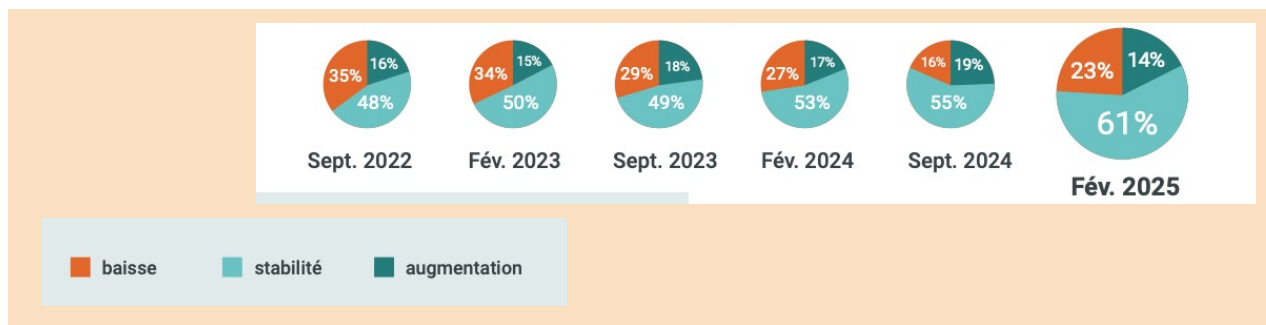
PRESSBOOK | Camille BESLE |  
06 24 36 25 66 | cbesle@pressbook-rp.fr  
FFTB | Nelly MONTEIL  
| 07 89 54 97 87 | monteil.n@fftb.org

#### A propos de la FFTB

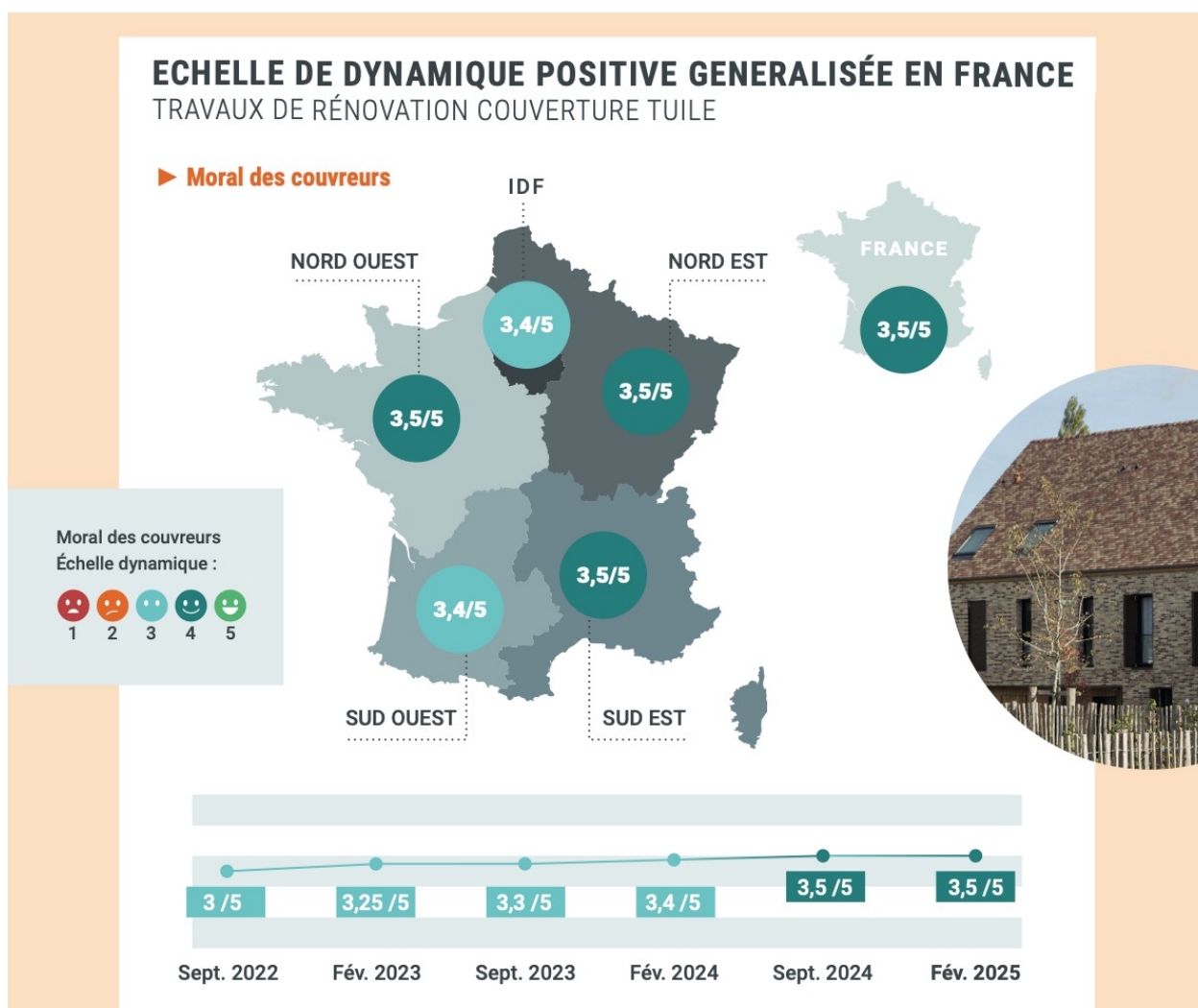
La Fédération Française des Tuiles et Briques (FFTB) regroupe les fabricants de tuiles représentant plus de 95% de la production française. La France est le 2<sup>ème</sup> producteur européen de tuiles et briques pour la construction en Europe.

# COMMUNIQUÉ DE PRESSE

## #2 Des perspectives d'activité à 12 mois sereines et prudentes

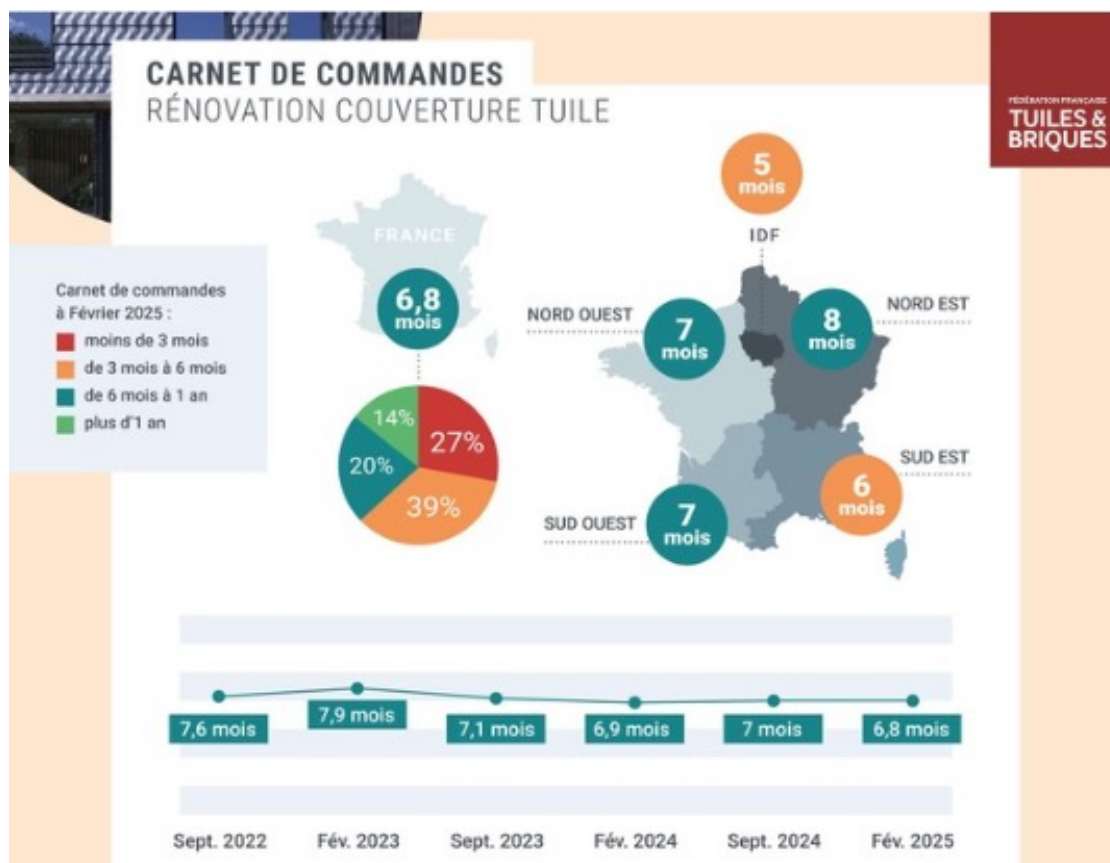


## # 3 Moral des couvreurs



# COMMUNIQUÉ DE PRESSE

# 4 Des carnets de commandes globalement stables, une moyenne nationale de 6,8 mois (travail à temps plein des effectifs) et des contrastes régionaux visibles



# 5 : nombre de devis

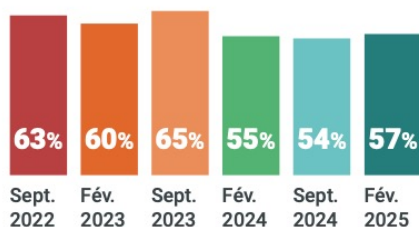


# COMMUNIQUÉ DE PRESSE

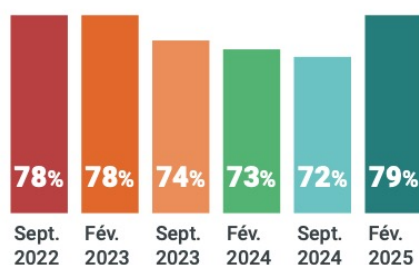
**#6 - Conditions d'activité : retour à la normale confirmée depuis 12 mois sur les approvisionnements, le recrutement et les prix des fournitures et matériaux restent des facteurs en tension**

## CONDITIONS D'ACTIVITÉ TRAVAUX DE COUVERTURE

### ► Recrutement

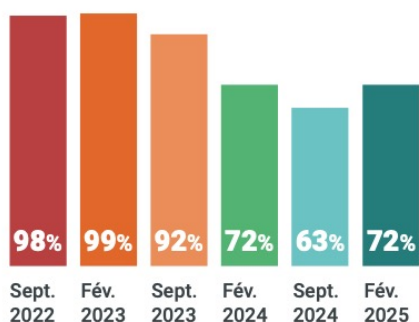


Part des entreprises qui ont des difficultés de recrutement

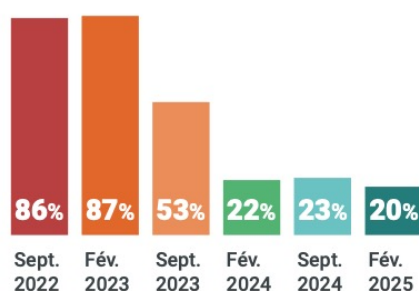


Part des entreprises qui déclarent ces difficultés comme un frein pour se développer

### ► Approvisionnements en fournitures, matériaux (bois, tuile...) et prix : La variable prix reste sensible



Part des entreprises qui perçoivent une augmentation des prix



Part des entreprises qui déclarent des difficultés dans les approvisionnements



Part des entreprises qui déclarent des difficultés de trésorerie

